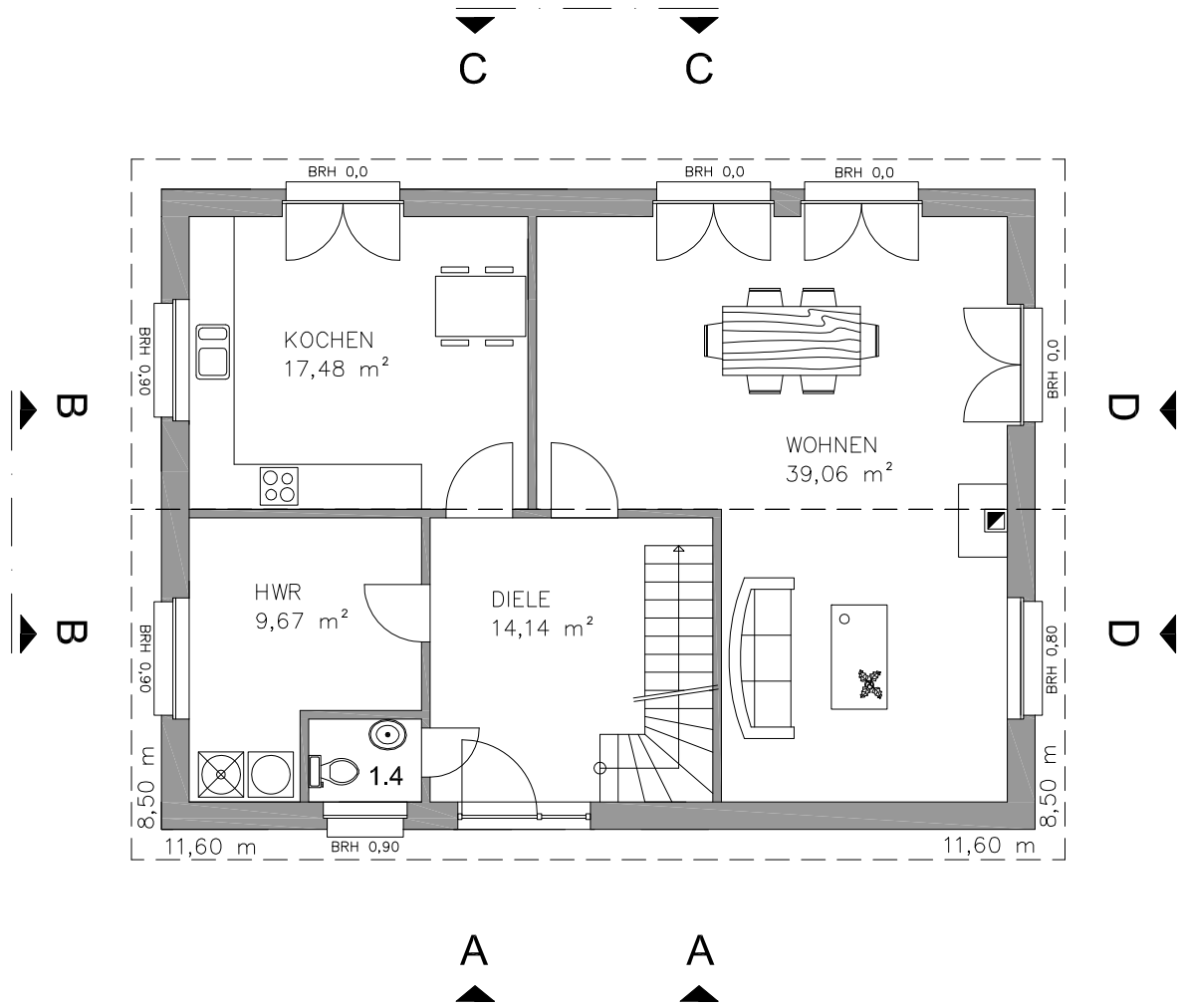
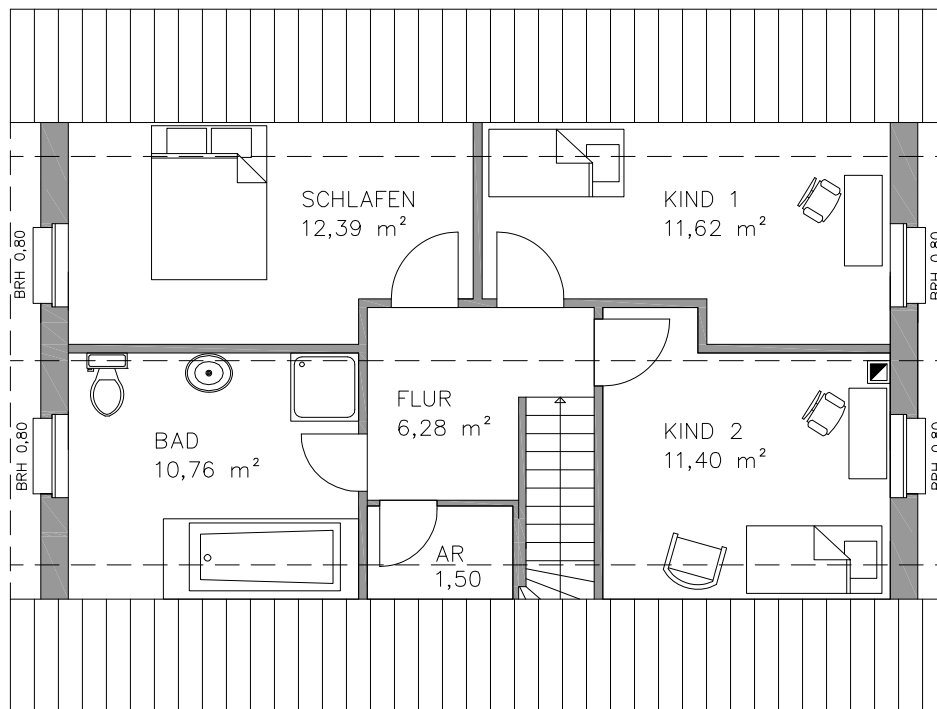


# TYP 140



## Grundriss EG

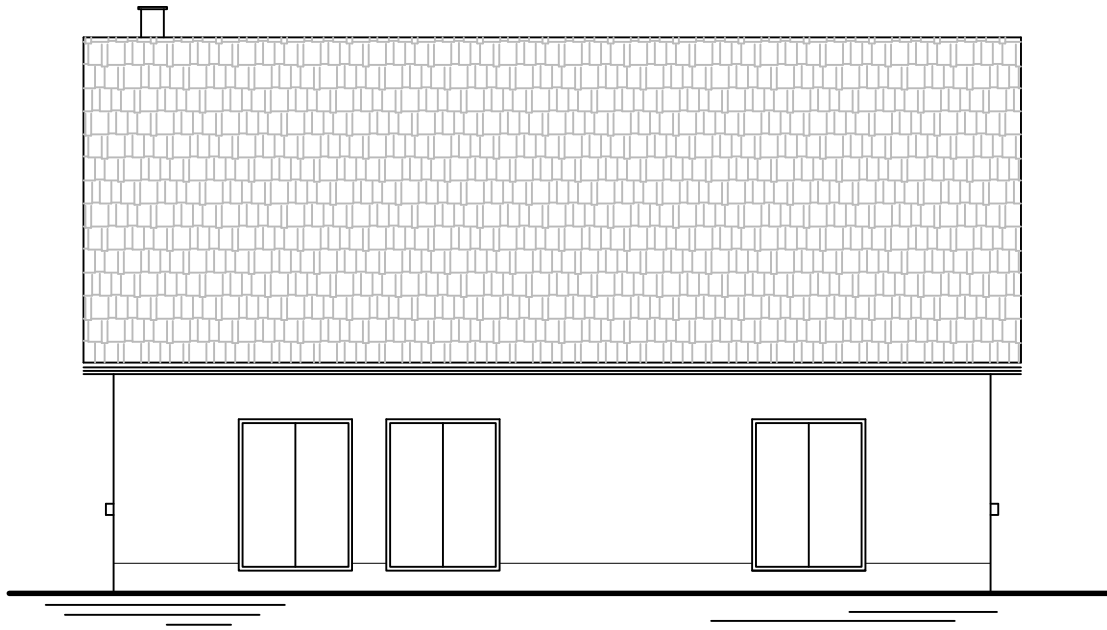
## TYP 140



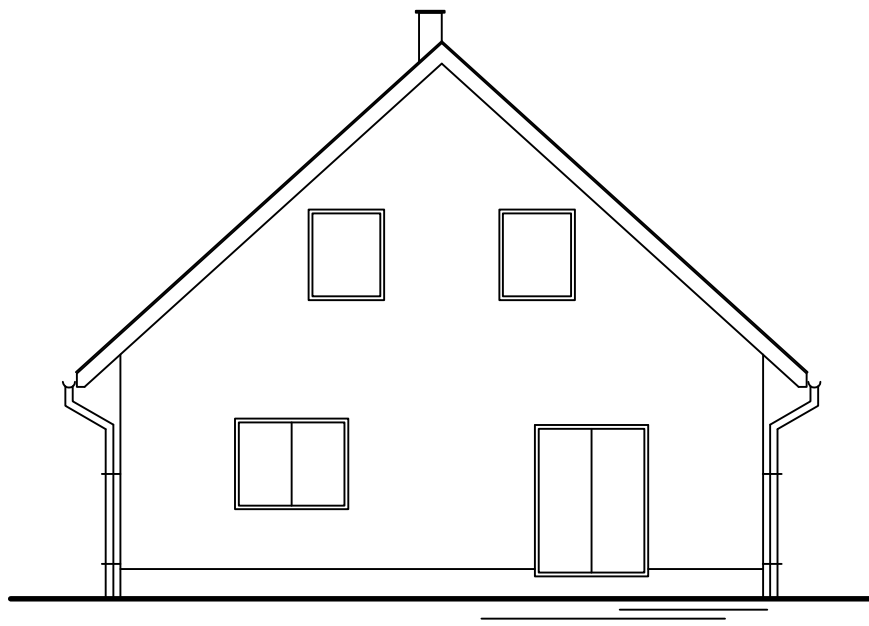
## Grundriss DG

## TYP 140

### Ansicht C - C

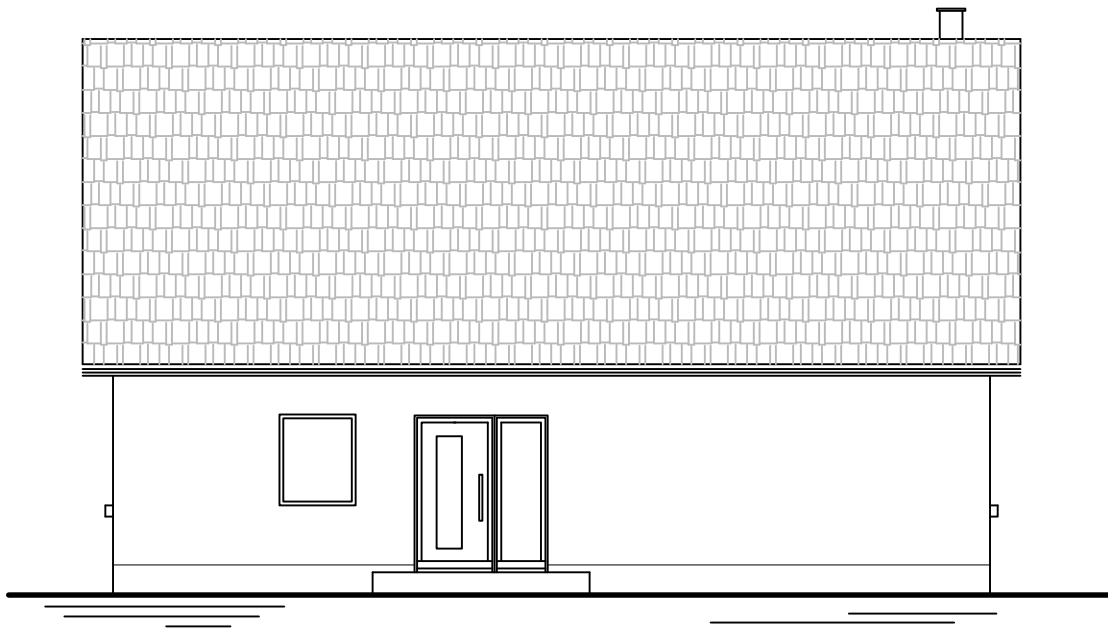


### Ansicht D - D

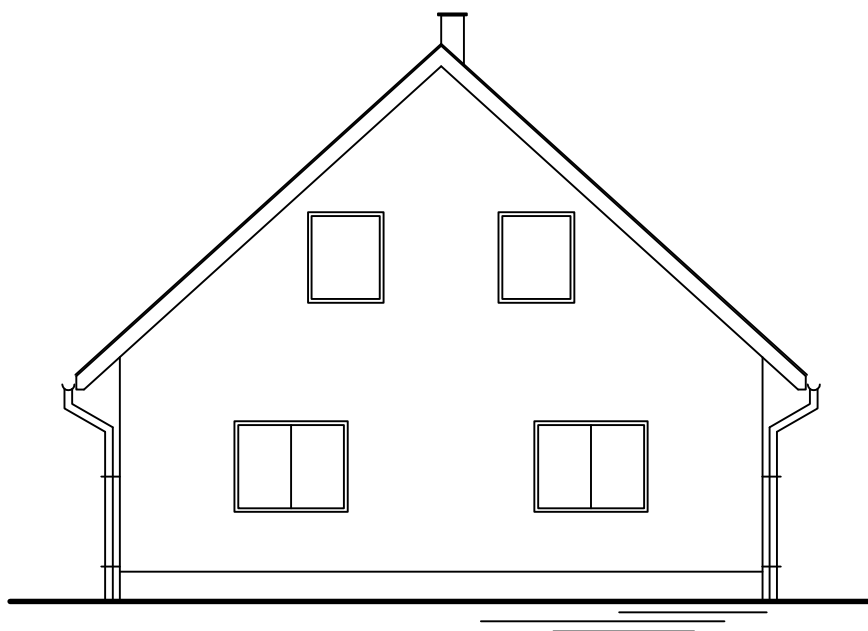


# TYP 140

## Ansicht A - A



## Ansicht B - B



## TYP 140

### Wohnfläche

WOHNEN	36,06 m <sup>2</sup>
KOCHEN	17,48 m <sup>2</sup>
DIELE	14,14 m <sup>2</sup>
HWR	9,67 m <sup>2</sup>
WC	1,65 m <sup>2</sup>
SCHLAFEN	12,39 m <sup>2</sup>
KIND 1	11,62 m <sup>2</sup>
KIND 2	11,40 m <sup>2</sup>
FLUR	14,06 m <sup>2</sup>
ABSTELLRAUM	1,50 m <sup>2</sup>
BAD	10,76 m <sup>2</sup>

**Gesamtfläche 140,73 m<sup>2</sup>**

4 Zimmer, Küche, Bad, WC, HWR, Dielen

Details:

Putzfassade, Fenster und Türen aus Kunststoff, Farbe: weiß.  
Betondachziegel, Satteldach 45° Fachwerkbinderkonstruktion,  
Betonplatte.

Ein Keller ist im Preis nicht enthalten, aber als Zusatzauftrag vereinbar.