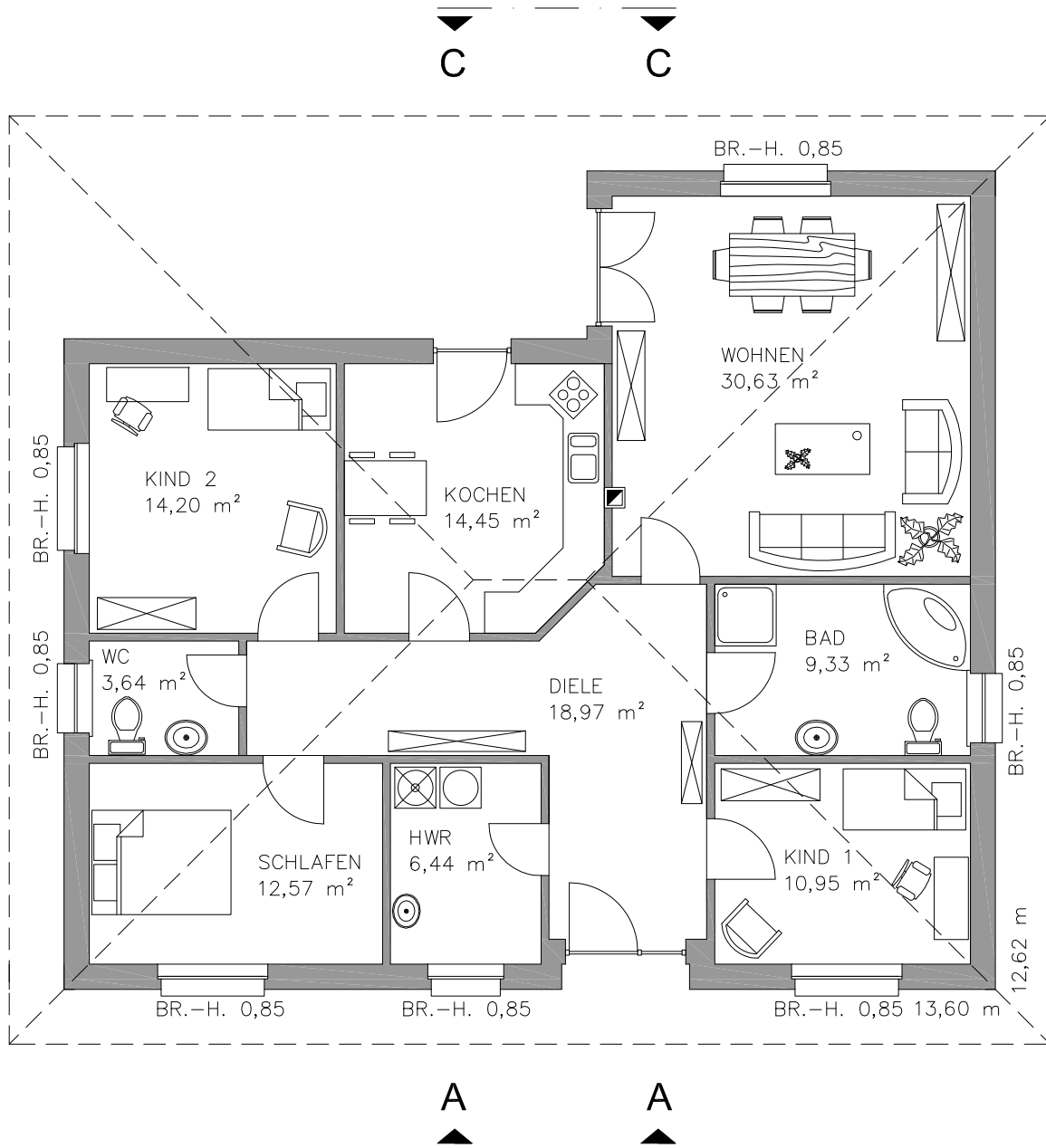
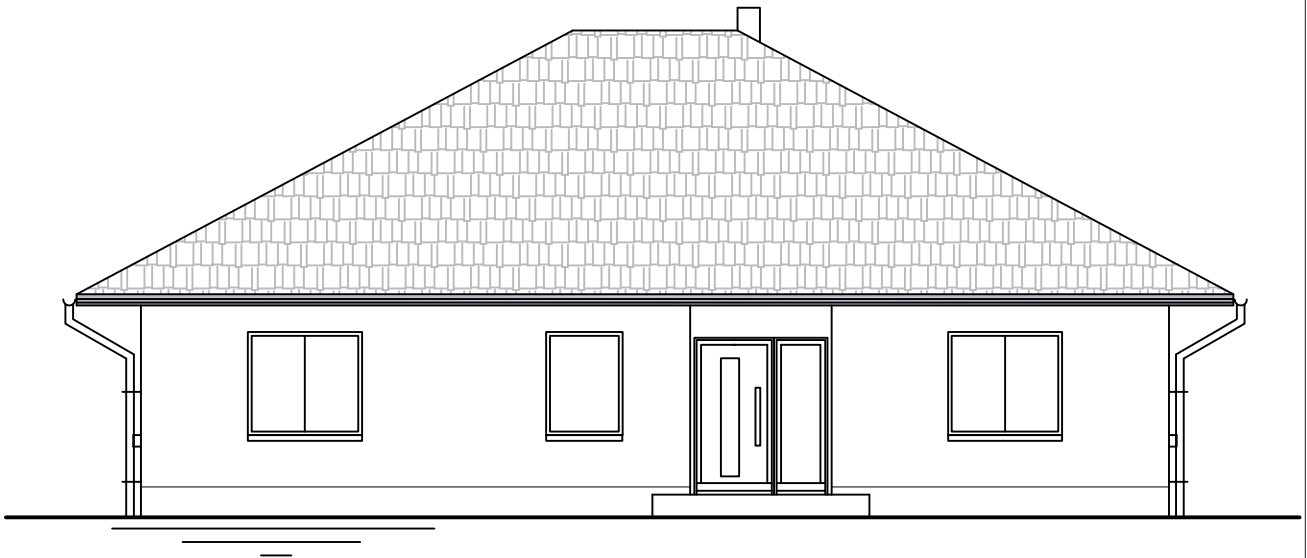


TYP 121

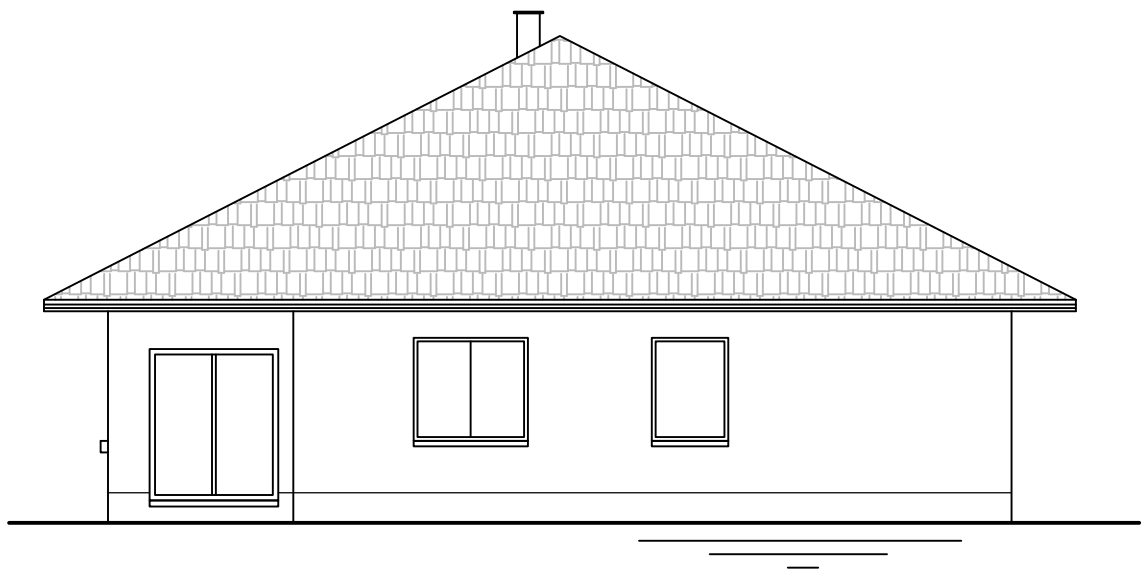


TYP 121

Ansicht A - A

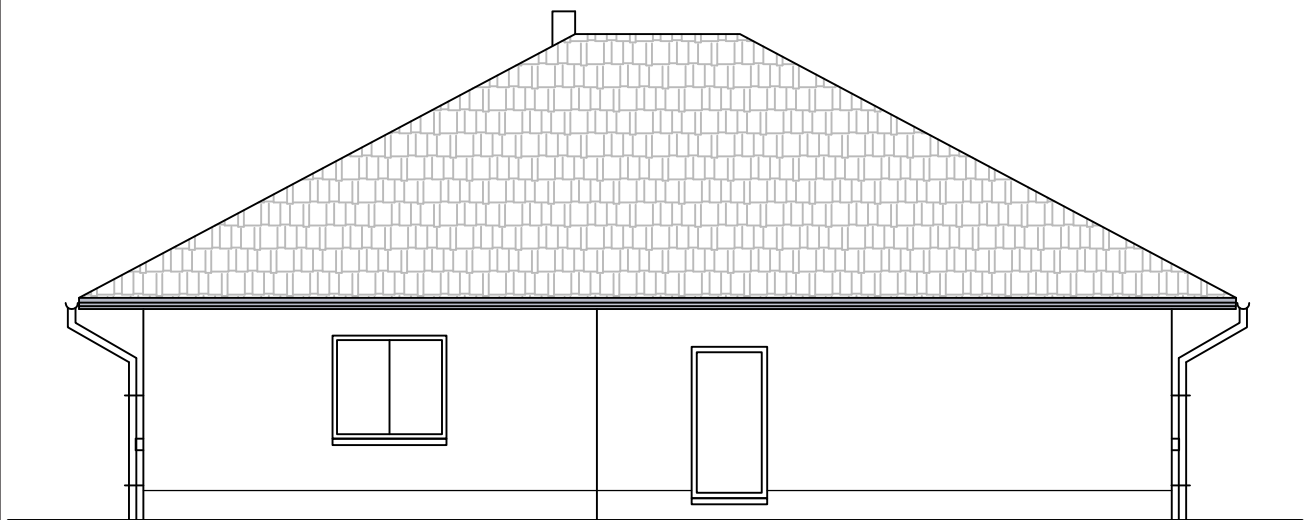


Ansicht B - B

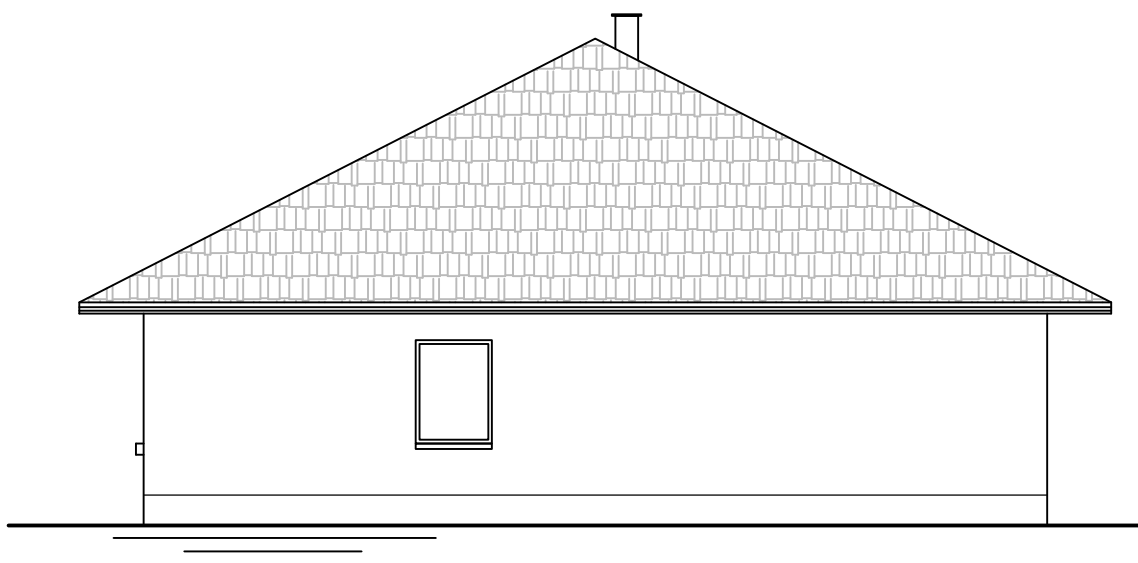


TYP 121

Ansicht C - C



Ansicht D - D



TYP 121

Wohnfläche

WOHNEN	30,63 m ²
SCHLAFEN	12,57 m ²
KIND 1	10,95 m ²
KIND 2	14,20 m ²
HWR	6,44 m ²
BAD	9,33 m ²
KOCHEN	14,45 m ²
DIELE	18,97 m ²
WC	3,64 m ²

Gesamtfläche 121,18 m²

4 Zimmer, Küche, Bad, WC, HWR, Diele

Details:

Putzfassade, Fenster und Türen aus Kunststoff, Farbe: weiß.
Betondachziegel, Walmdach 28° Fachwerkbinderkonstruktion,
Betonplatte.

Ein Keller ist im Preis nicht enthalten, aber als Zusatzauftrag vereinbar.