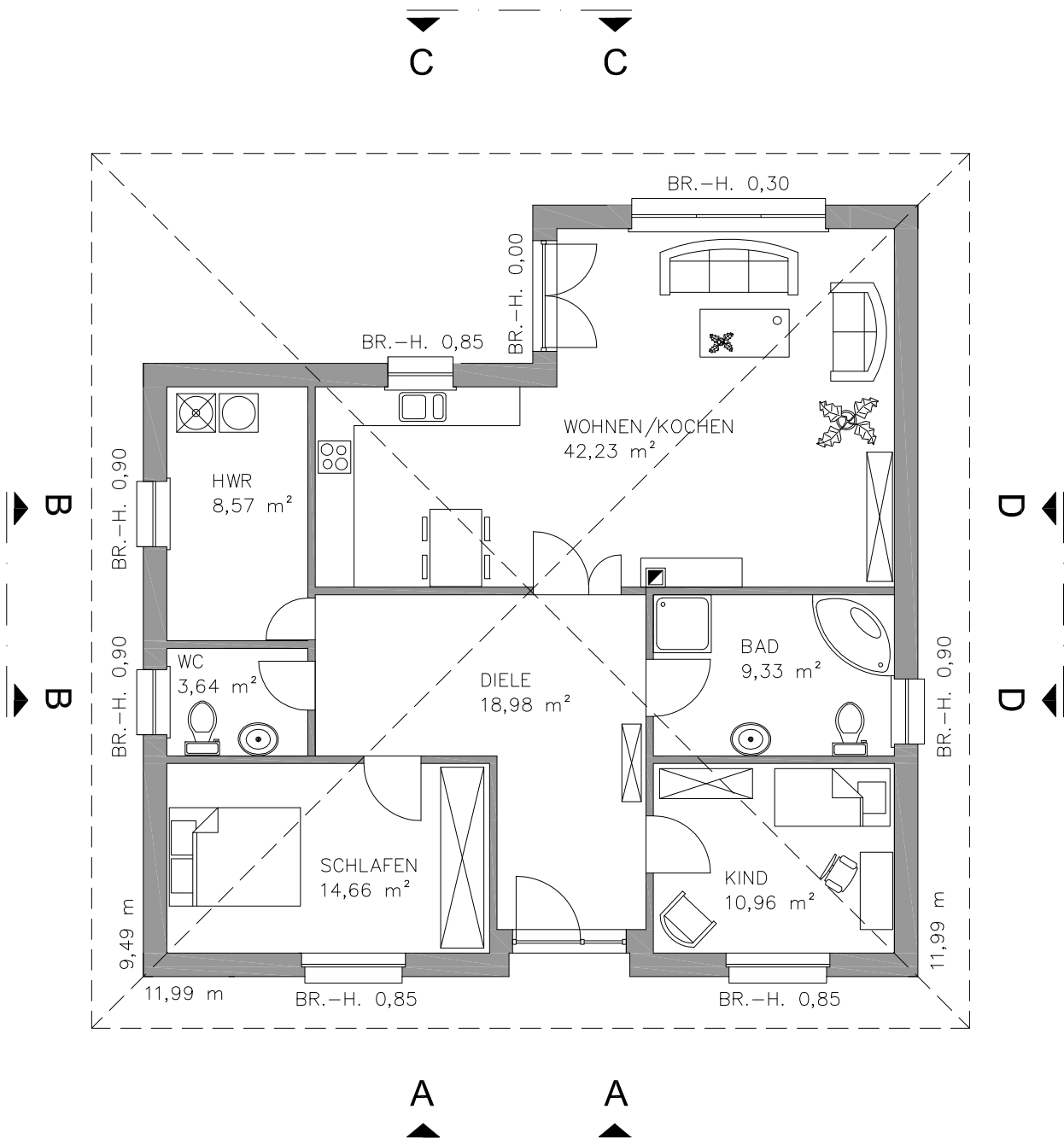
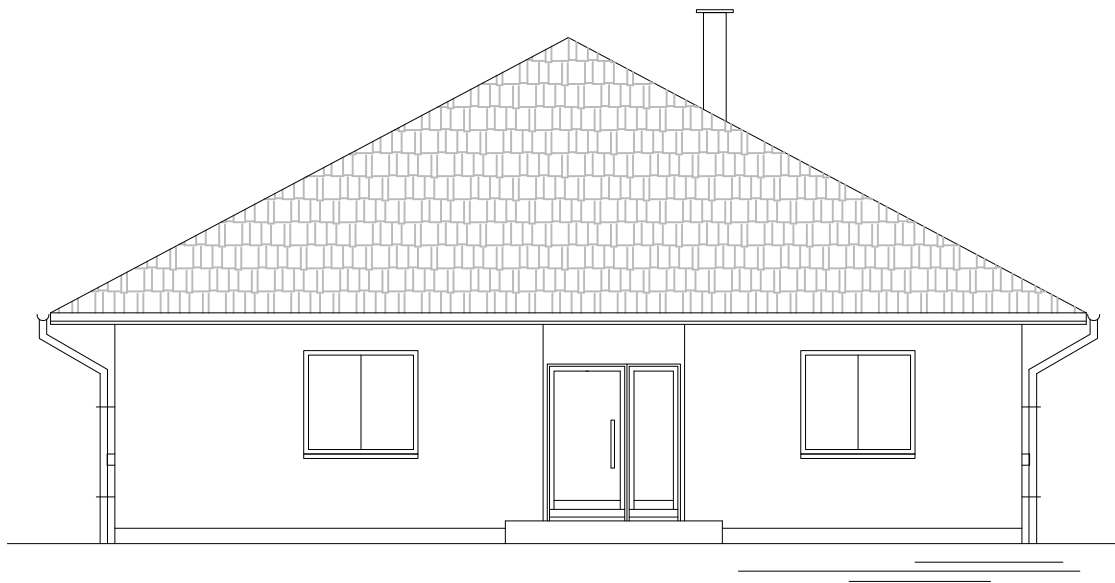


# TYP 106

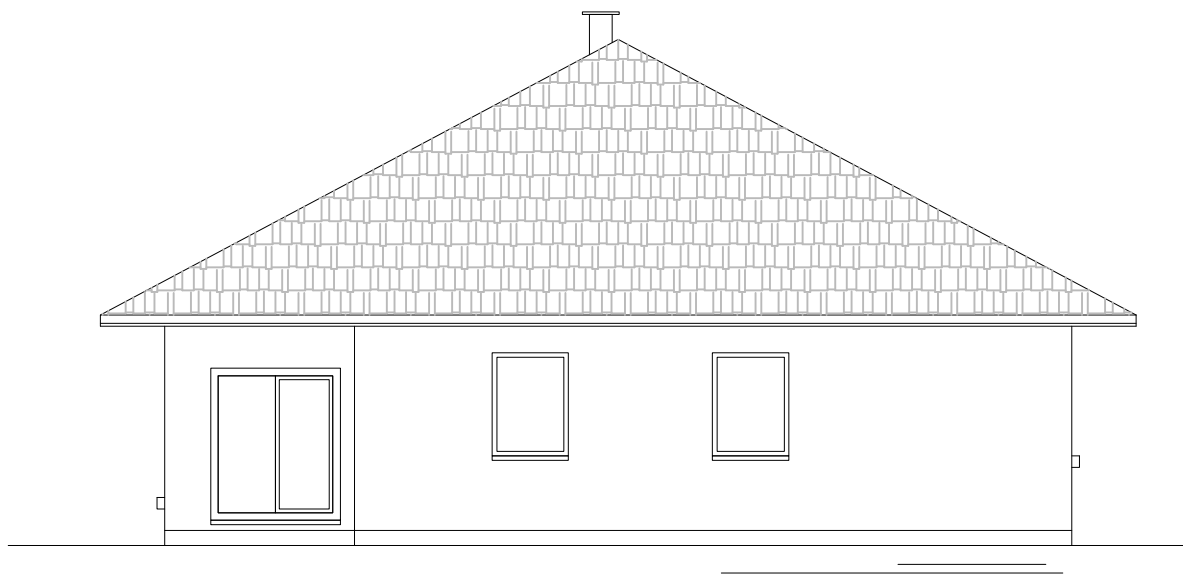


## TYP 106

### Ansicht A - A

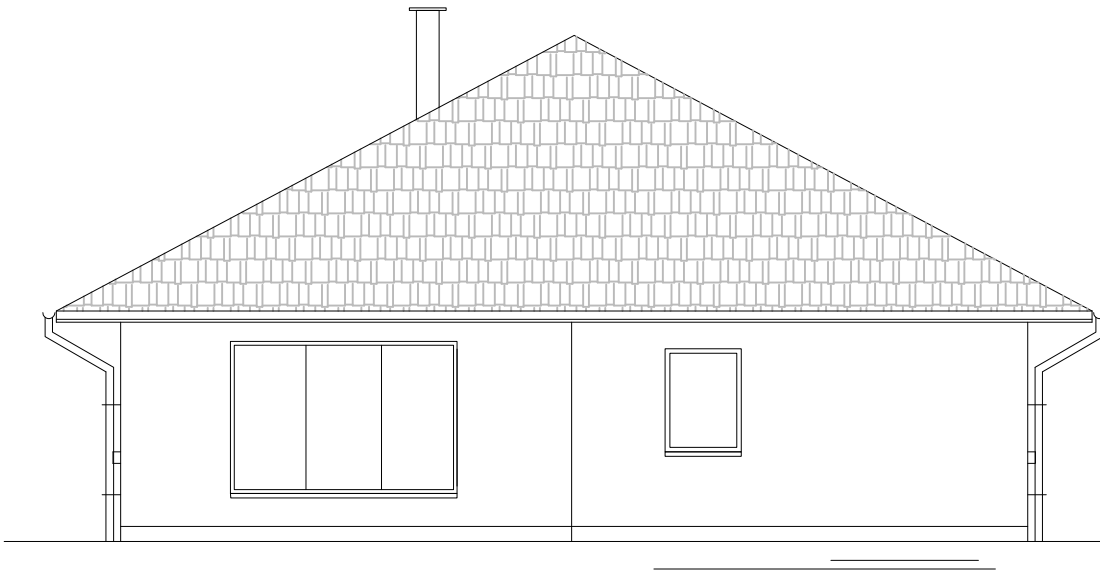


### Ansicht B - B

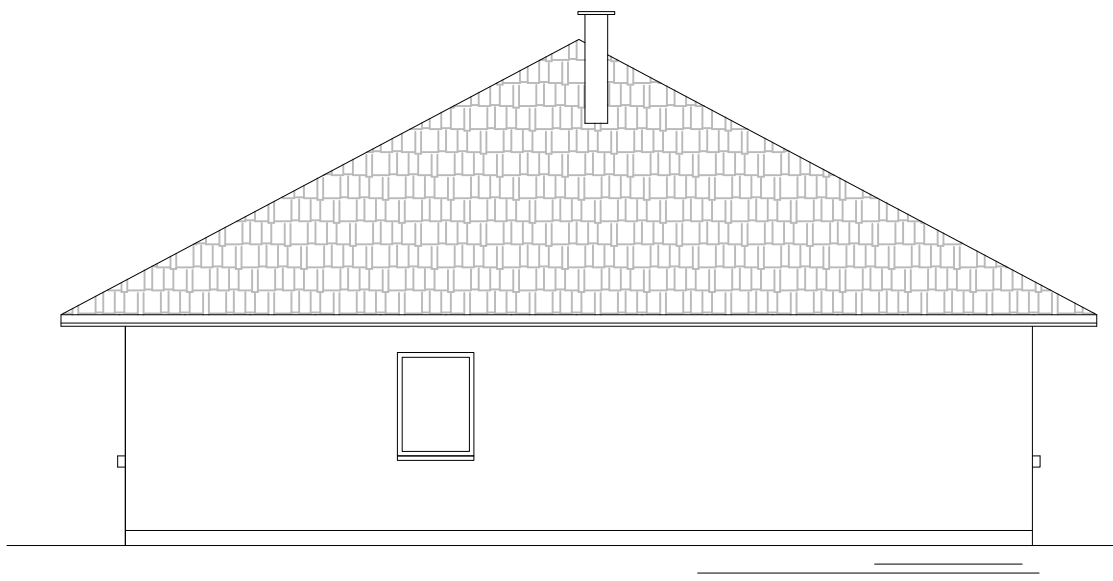


## TYP 106

### Ansicht C - C



### Ansicht D - D



## TYP 106

### Wohnfläche

WOHNEN / KOCHEN	42,23 m <sup>2</sup>
SCHLAFEN	14,66 m <sup>2</sup>
KIND	10,96 m <sup>2</sup>
HWR	8,57 m <sup>2</sup>
BAD	9,33 m <sup>2</sup>
WC	3,64 m <sup>2</sup>
DIELE	18,98 m <sup>2</sup>

**Gesamtfläche 108,37m<sup>2</sup>**

3 Zimmer, Küche, Bad, WC, HWR, Diele

Details:

Putzfassade, Fenster und Türen aus Kunststoff, Farbe: weiß.  
Betondachziegel, Walmdach 28° Fachwerkbinderkonstruktion,  
Betonplatte.

Ein Keller ist im Preis nicht enthalten, aber als Zusatzauftrag vereinbar.